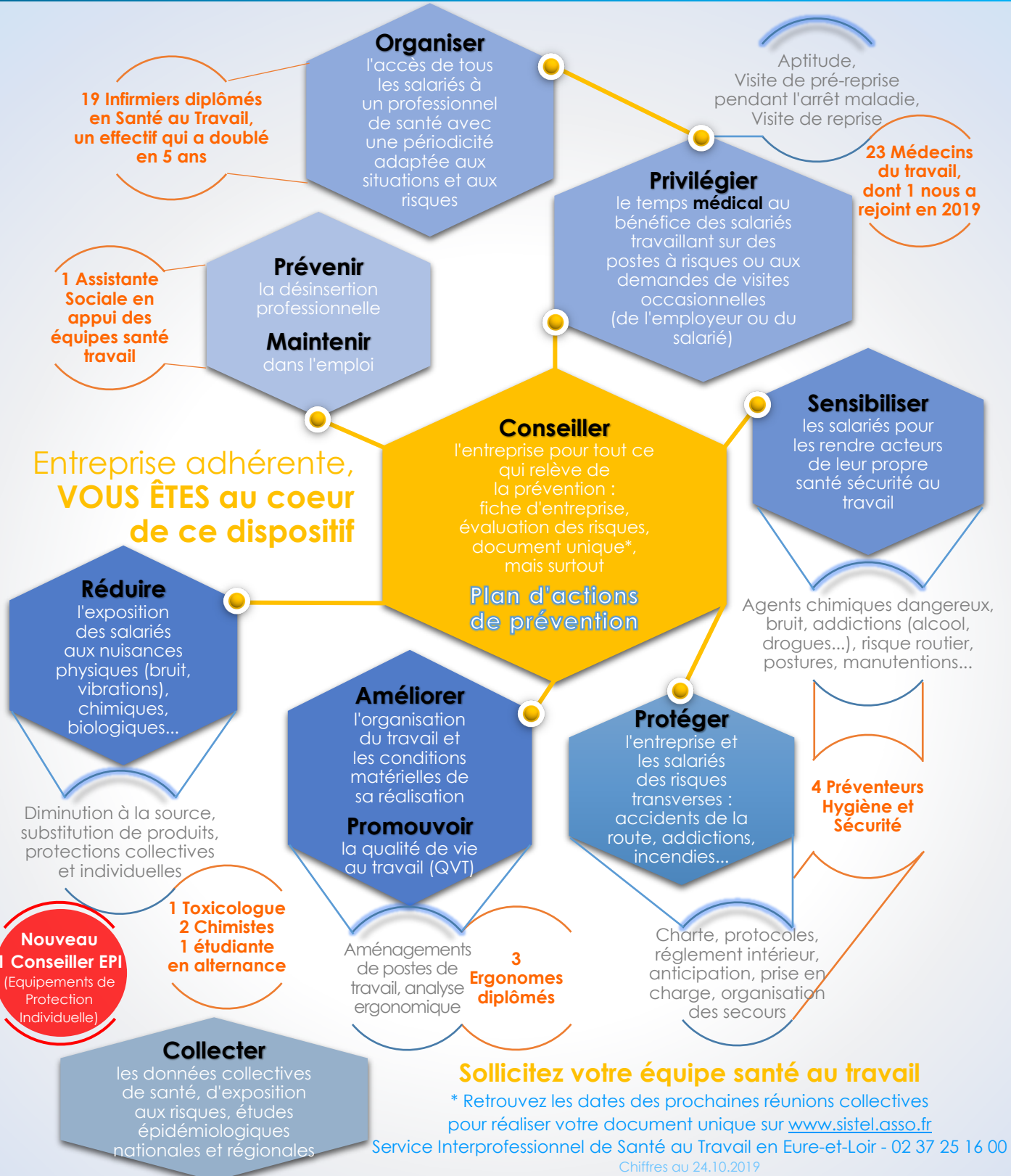


SISTEL est le 1^{er} conseiller des employeurs euréliens sur le sujet de la santé au travail. La santé au travail est un véritable enjeu de performance économique et sociale. N'hésitez pas à contacter votre équipe santé travail.



Sollicitez votre équipe santé au travail

* Retrouvez les dates des prochaines réunions collectives pour réaliser votre document unique sur www.sistel.asso.fr

Service Interprofessionnel de Santé au Travail en Eure-et-Loir - 02 37 25 16 00

Chiffres au 24.10.2019